

Рис. 333 А, Б. Поверхностно-распространяющаяся меланома кожи в фазе горизонтального роста. Опухоль имеет неправильную форму, неоднородный характер окрашивания, резкие границы, проявляется атипичной пигментной сетью, атипичными глобулами и полосами

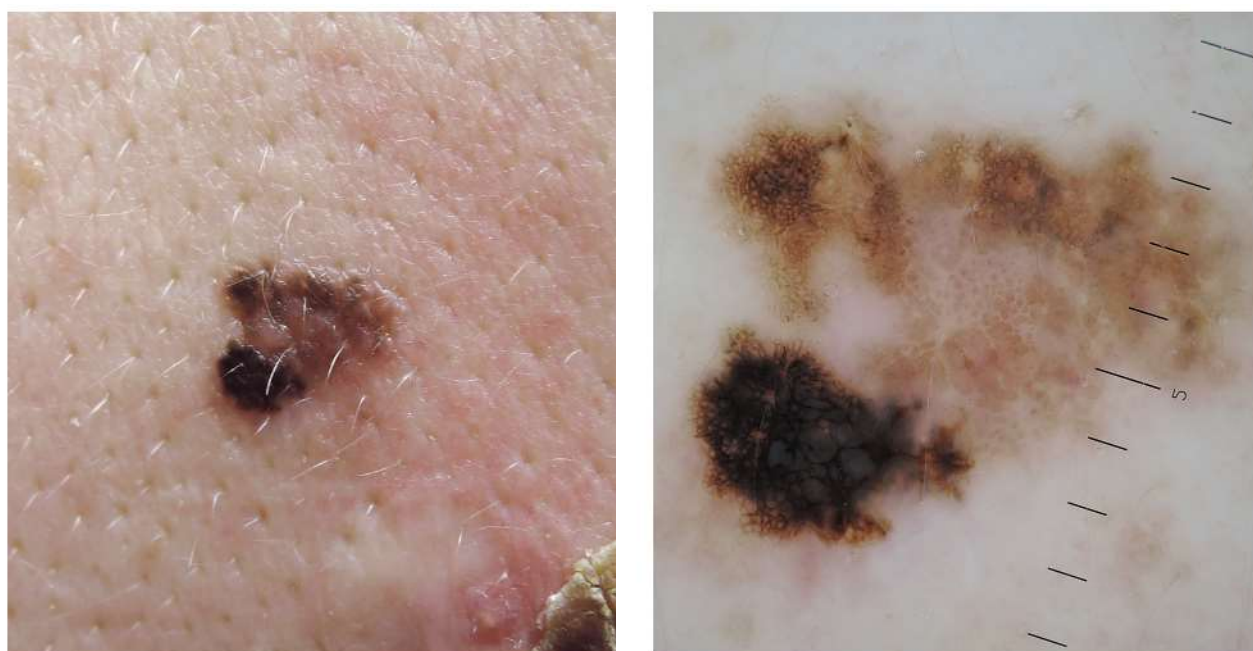


Рис. 334 А, Б. Поверхностно-распространяющаяся меланома кожи в фазе горизонтального роста. Опухоль имеет неправильную форму и неоднородный характер окрашивания, проявляется атипичной пигментной сетью, негативной сетью, выраженной полихромией